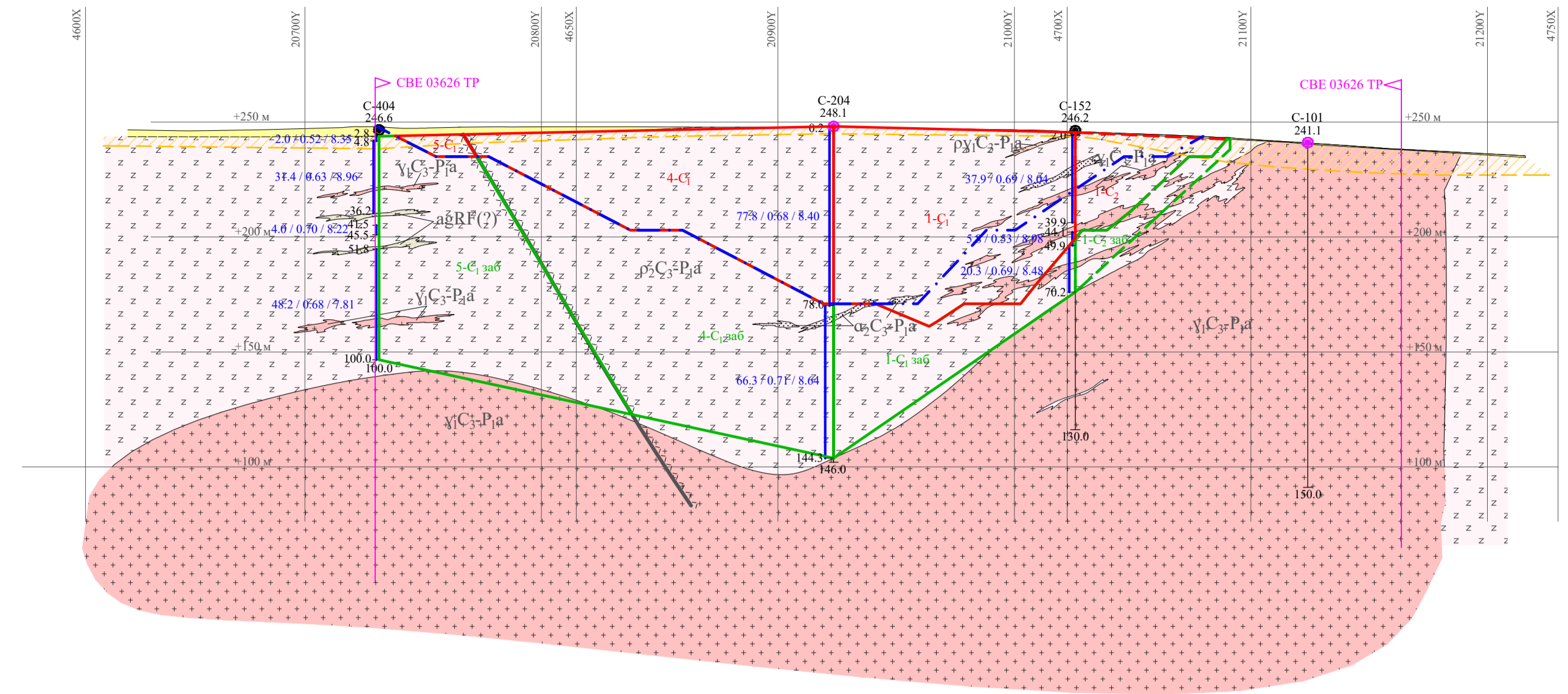
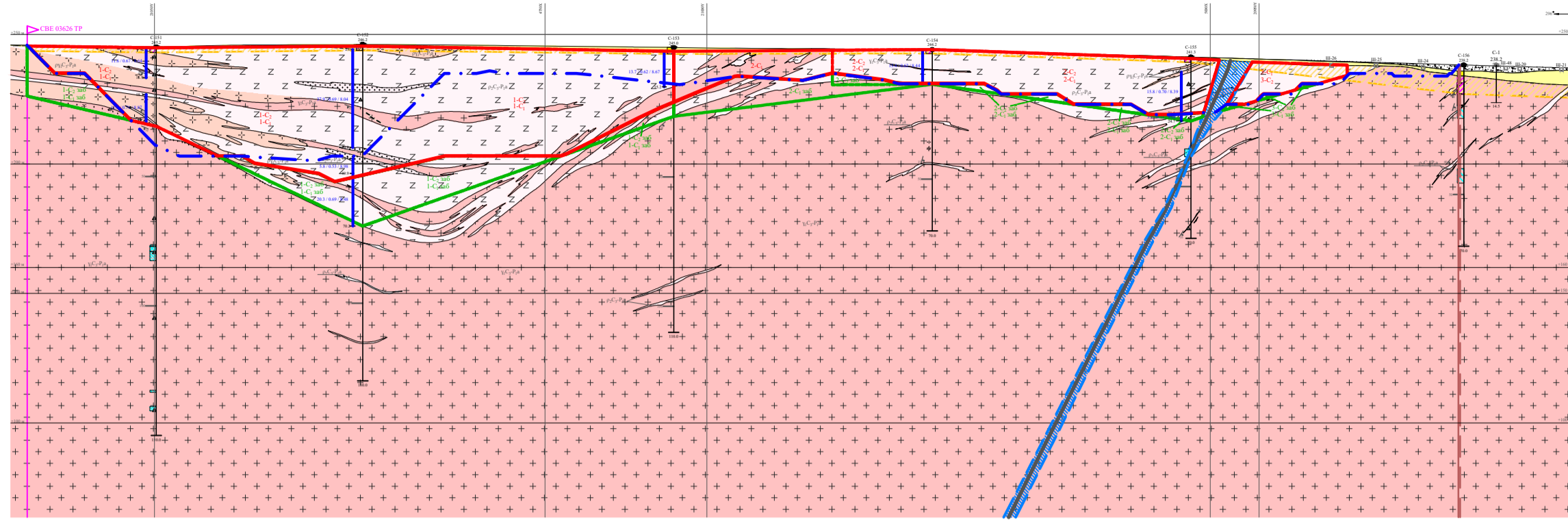
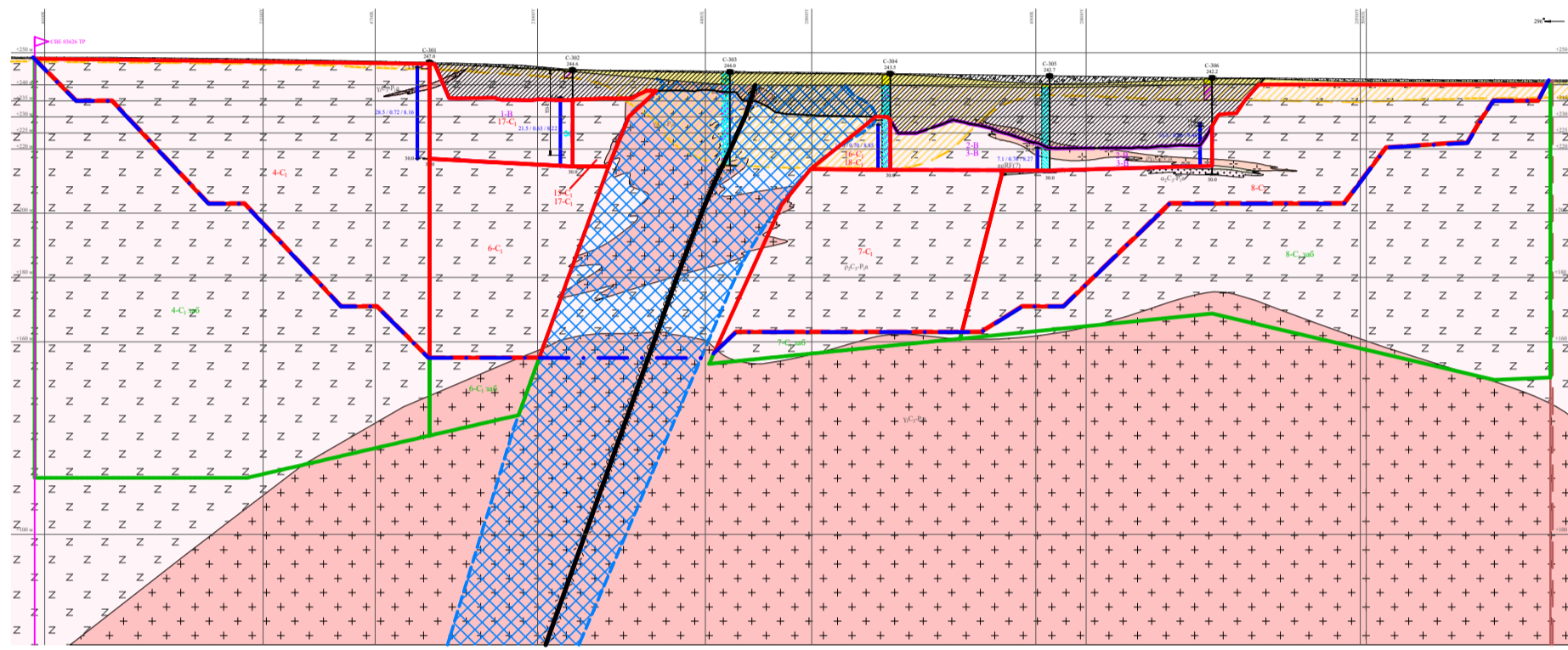


# Продольный I

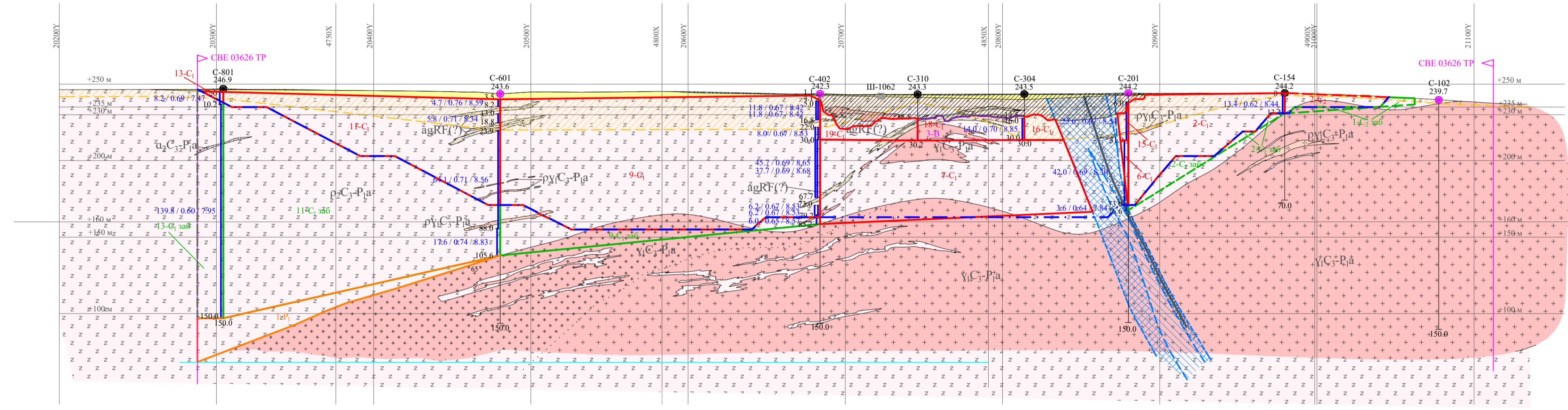
1.5



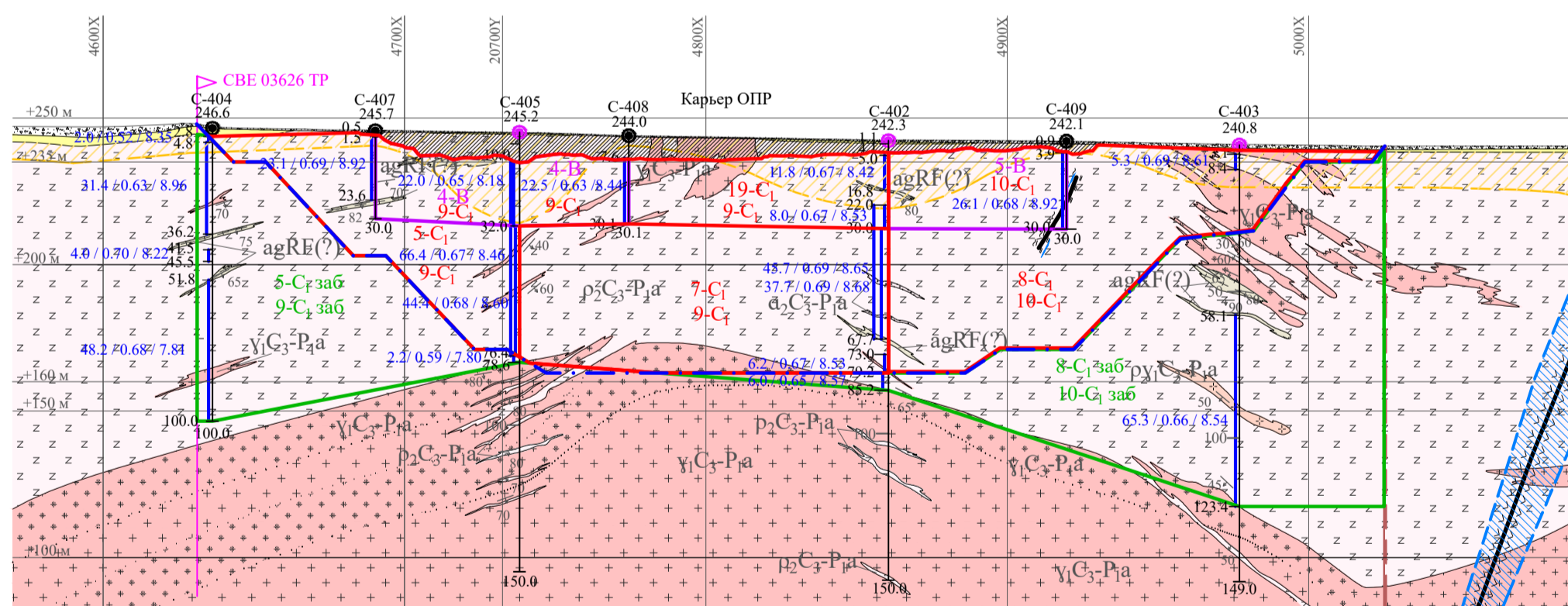
3,0



# Продольный III



4,0



## Условные обозначения

**Контуры подсчетных блоков с запасами по данным разведки**

- Балансовых категории В
- Балансовых категорий C1 (а), C2 (б)
- Забалансовых категорий C1 (а), C2 (б)
- Подписи подсчетных блоков с указанием номера-категории запасов и балансовой принадлежности
- Контуры подсчетных блоков с запасами по данным разведки (для проекции на горизонтальную плоскость)
- блоки, выходящие на поверхность (а)
- блоки, не выходящие на поверхность (б)

**Литологическая колонка на скважинах**

- Элювиально-делювиальные отложения
- Кора выветривания
- Зона окисления
- Плагинейсы биотитовые
- Пегматиты калишпат-плагноклазовые
- Аплиты
- Граниты пегматоидные, мусковитовые
- Граниты мелкозернистые двуслоидные порфиroidные
- Граниты биотитовые, двуслоидные
- Аргиллизация пород (а - умеренная, б - интенсивная)
- Кварц жильный

**Для геологических и подсчетных планов и разрезов**

- Четвертичные отложения: пески, супеси, суглинки с щебнем и древесиной
- Средний рифей (?)
- Плагинейсы биотитовые
- Интрузивные образования. Поздний карбон-ранняя пермь. Аудейский комплекс
- Вторая фаза
- Аплиты, гранит-аплиты
- Пегматиты микроклин-альбитовые
- Первая фаза
- Граниты пегматоидные, мусковитовые
- а - граниты мусковит-биотитовые, средне-крупнозернистые
- б - граниты мусковит-биотитовые, мелкозернистые двуслоидные порфиroidные

**Геологические границы между разновозрастными подразделениями и литологическими разностями:**

- достоверные
- предполагаемые
- фациальные

**Литологическая колонка**

Номер скважины: C-408, 244.0  
 Абсолютная отметка устья скважины: 244.0  
 Устье скважины

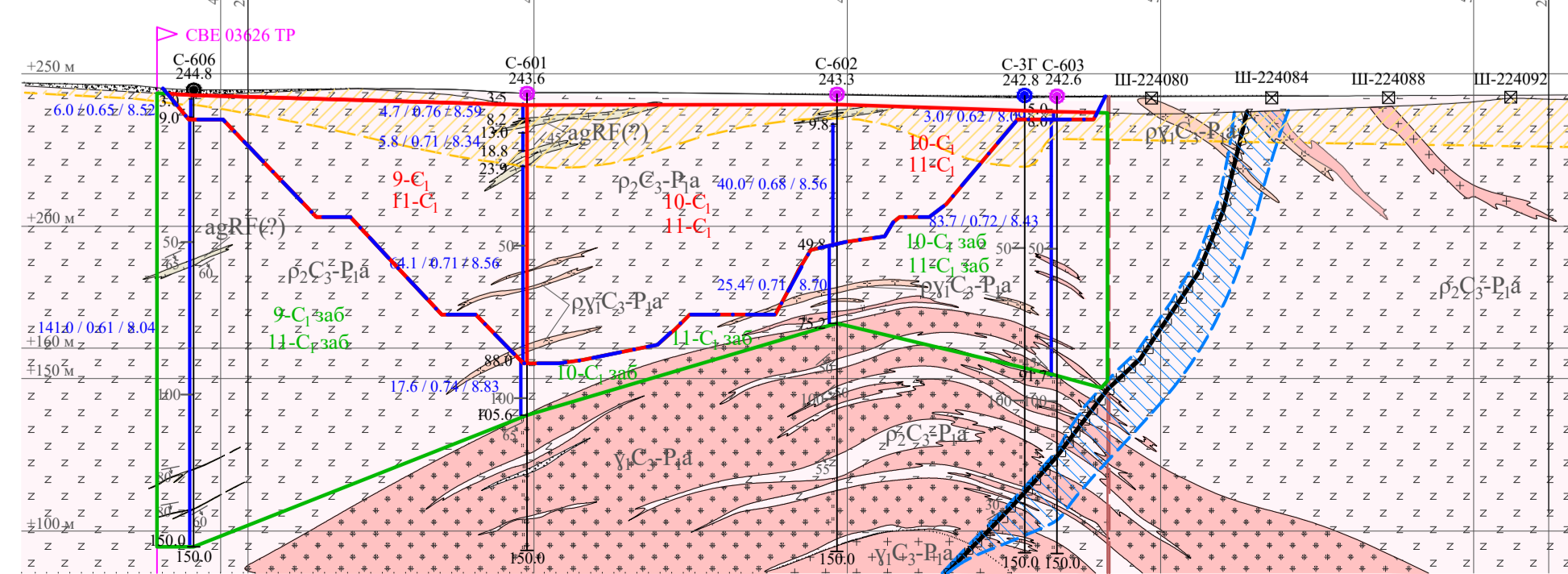
Начало рудного интервала, м: 2.3  
 Интервал глубины, м: 27.8 / 0.67 / 8.36  
 Рудный интервал по выработке (Fe2O3 <= 0.9%, K2O+Na2O >= 7.5%)  
 Мощность рудного интервала, м  
 Среднее содержание Fe2O3, % в рудном интервале  
 Среднее содержание K2O+Na2O, % в рудном интервале  
 Конечный интервал, м: 30.1  
 Глубина скважины, м: 30.1

Содержание в пробе K2O+Na2O, %  
 Содержание в пробе Fe2O3, %  
 Длина пробы, м  
 Номер пробы

Колонка содержаний K2O+Na2O в пробах  
 K2O+Na2O >= 8.0%, K2O+Na2O <= 7.5%

Колонка содержаний Fe2O3 в пробах  
 Fe2O3 <= 0.9%, Fe2O3 > 0.9%

6,0



16-12/2-157-ТХ.ГЧ			
АО «Мальшевское рудоуправление»			
Изм.	Коп.	уч.	Лист
Разработ.	Ганиев	Подп.	01.12.23
Проверил	Исаков	01.12.23	
Н.контр.	Костин	01.12.23	
ГИП	Мухоморова	01.12.23	
Месторождение "Кедровое"		Стация	Лист
		П	02
Геологические разрезы по профилям М 1:2000		ИГД Уро РАН	
Формат А1			